

# Chalet individual en venta, Boadilla del Monte

Boadilla del Monte, Madrid



**2.650.000 €**

Ref.: REAL-0164



Dormitorios: 9



Baños: 9



Metros: 800 m<sup>2</sup>

Armarios empotrados

Terraza

Aire acondicionado

Almacén

Piscina

Jardín

Parking cubierto

Exterior

# Venta - Boadilla del Monte, Madrid

Chalet independiente en Las Lomas – Boadilla del Monte (Madrid) Exclusivo chalet independiente de lujo en Las Lomas (Boadilla del Monte), con casi 800 m<sup>2</sup> construidos y 2.486 m<sup>2</sup> de parcela llana. Construcción sólida y atemporal, privacidad absoluta y espacios únicos: piscina privada, pista de tenis, parque infantil y zona de ocio multifuncional con discoteca. Una de las propiedades más distinguidas de la zona noroeste de Madrid. Chalet independiente en Las Lomas – Boadilla del Monte En el corazón de Las Lomas, una de las urbanizaciones más prestigiosas y cotizadas de Boadilla del Monte, se alza este chalet independiente de lujo de diseño clásico y atemporal, construido en 1991 con materiales de primera calidad. Una propiedad exclusiva que combina privacidad, amplitud y una excelente ubicación. La vivienda, de sólida construcción, ofrece casi 800 m<sup>2</sup> útiles distribuidos en tres plantas (sótano, planta baja y superior) sobre una parcela llana de 2.486 m<sup>2</sup>, situada en fondo de saco que garantiza tranquilidad y máxima privacidad. Entre sus estancias destacan: 9 dormitorios y 9 baños. Dos amplios salones, dos despachos y cuarto de estar. Gran porche acristalado (Lummon) con salida directa a la piscina. Dos terrazas con agradables vistas. Zona de servicio completa con habitación, cuarto de plancha, cuarto para máquinas de lavado y secado, despensa, trasteros y cuarto de máquinas y cuarto de calderas. Amplia zona de ocio multifuncional con discoteca privada. Calefacción central por gasoil y armarios empotrados en toda la casa. La parcela, amplia y muy bien aprovechada, ofrece todo lo necesario para disfrutar al aire libre: Piscina privada con vestuario. Pista de tenis oficial. Parque infantil. Dos garajes cerrados con capacidad para 7 vehículos. □ Su localización es inmejorable: rodeada de naturaleza, con rápido acceso a principales vías de comunicación, cercana a colegios internacionales, centros comerciales y al nuevo proyecto residencial y de servicios Boadilla Hills. □ Este chalet de lujo en Boadilla del Monte representa una oportunidad única para quienes buscan un hogar distinguido, seguro y confortable en la zona noroeste de Madrid. □ Contacta con Jesús García Cortés – RE/MAX Realtor, y estaré encantado de concertar contigo una visita privada a esta magnífica propiedad.



# Imágenes









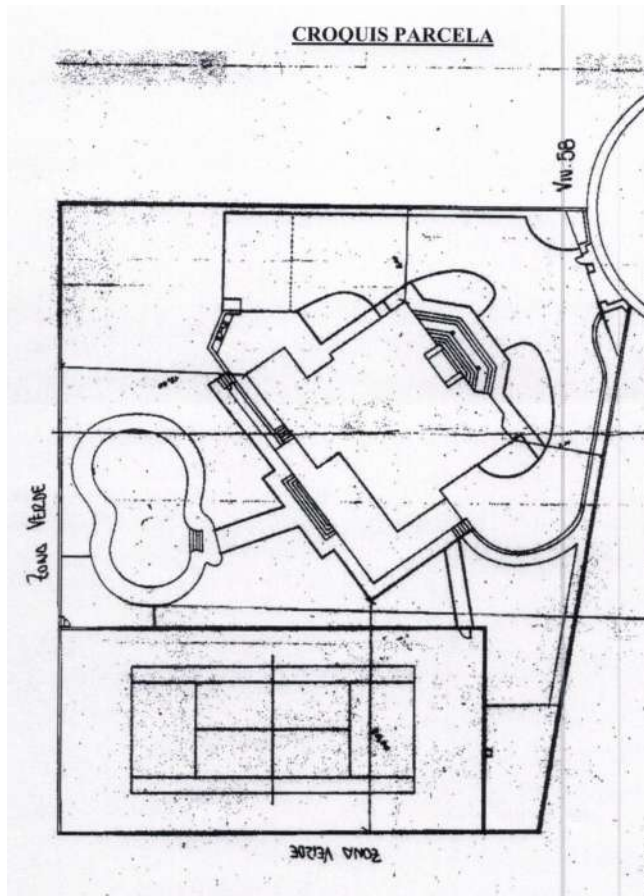




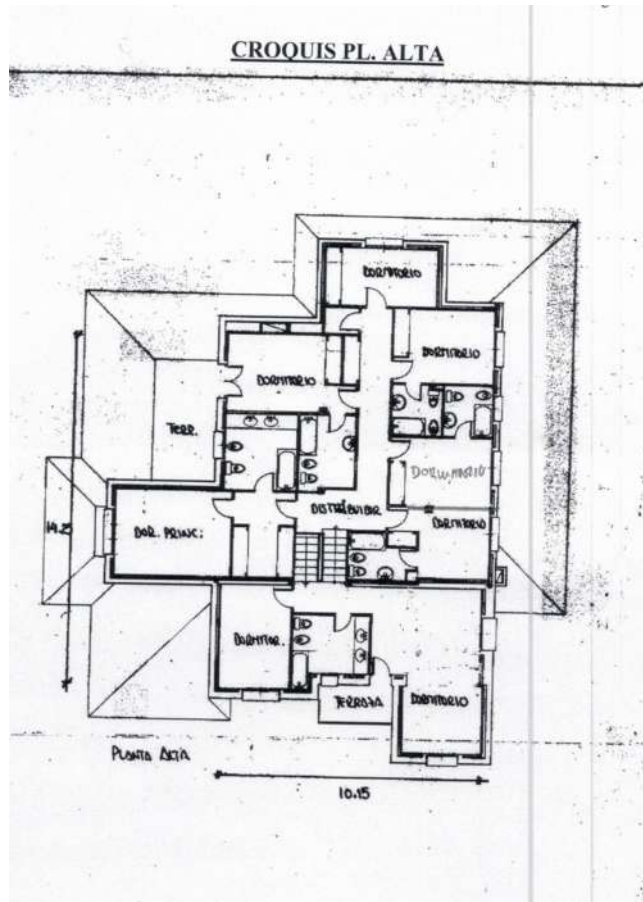




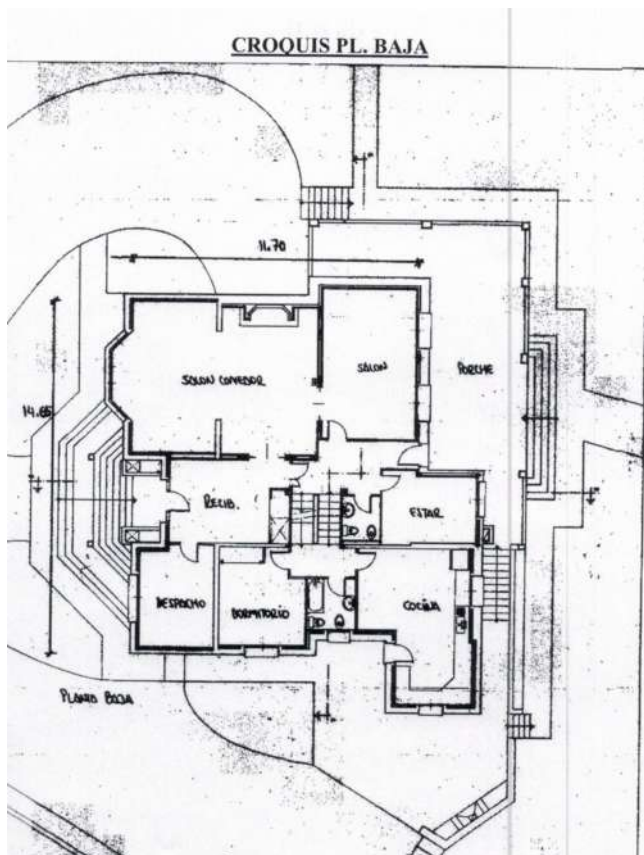
**CROQUIS PARCELA**



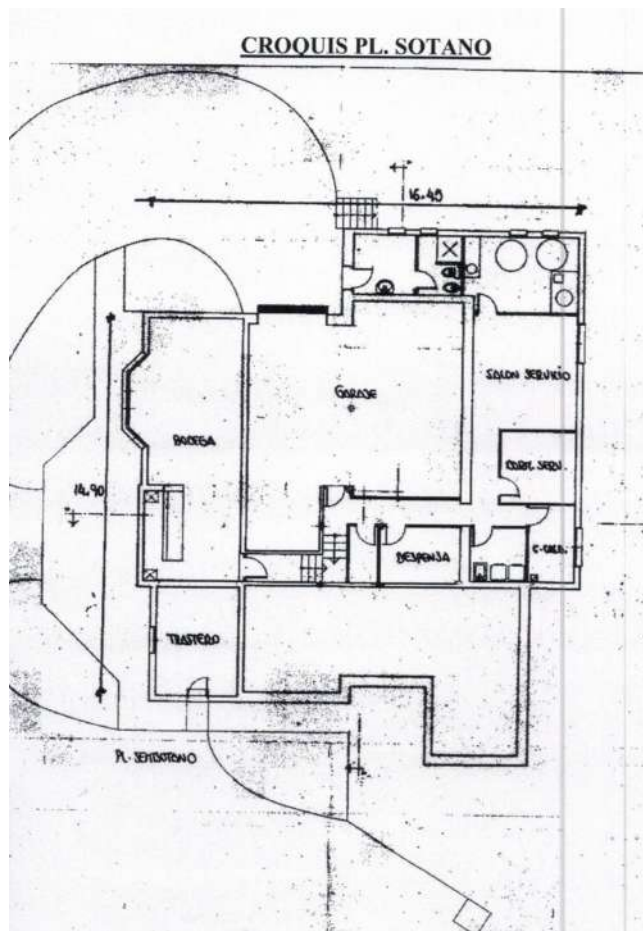
**CROQUIS PL. ALTA**



**CROQUIS PL. BAJA**



**CROQUIS PL. SOTANO**







# Contacto



## Jesús García Cortés

Teléfono: 910419818

Email: [jesus.garciacortes@remax.es](mailto:jesus.garciacortes@remax.es)

### RE/MAX Realtor

C/ Verónica, 6 local 9

Las Rozas de Madrid, Madrid (28232) España